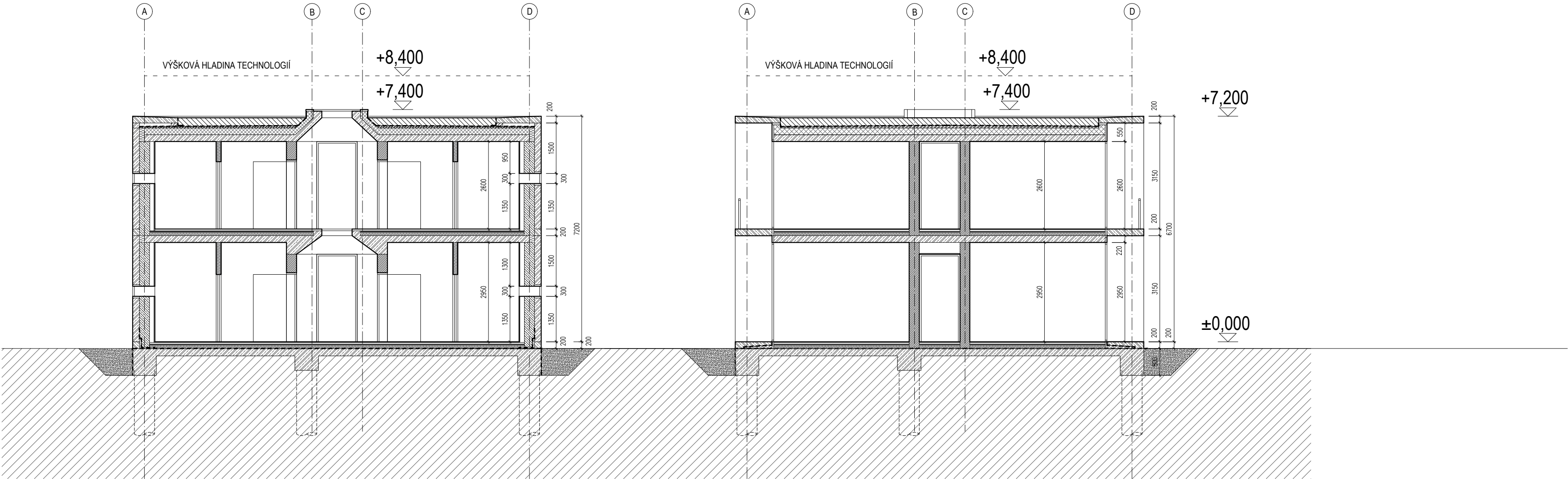


KODUS B (1.ETAPA) - ŘEZ PŘÍČNÝ A-A', ŘEZ PŘÍČNÝ B-B'



LEGENDA MATERIÁLŮ

- ZDĚNÁ KONSTRUKCE, POROTHERM 30 T Profi Dryfix
- ZDĚNÁ KONSTRUKCE, POROTHERM 30 AKU Z Profi Dryfix
- ZDĚNÁ KONSTRUKCE, POROTHERM 8 Profi Dryfix
- ŽELEZOBETONOVÁ KONSTRUKCE
- SDK
- TEPELNÁ IZOLACE
- TEPELNÁ IZOLACE EXTRUDOVANÝ POLYSTYREN
- SPÁDOVÝ KLÍN
- SKLADBA STŘECHY (FILTRAČNÍ VRSTVA + ZEMINA)
- HYDROIZOLACE

SOUŘADNICOVÝ SYSTÉM JTSK, VÝŠKOVÝ SYSTÉM, BpV
±0,000 = 285,000

ADRESA: ČESKÁ KAMENICE k.ú. Dolní Kamenice, parc. č. 1078/1, 663, 1190, 1078/4, 1191, 1163/3, 665/5, 666/2		
AKCE: BYTOVÝ DŮM ČESKÁ KAMENICE		
STUPEŇ DOKUMENTACE:		DŮR + DSP
INVESTOR: MĚSTO ČESKÁ KAMENICE NÁMĚSTÍ MÍRU 219, 407 21 ČESKÁ KAMENICE		
ZODPOVĚDNÝ ZÁSTUPCE:		JAN PAPAJOVSKÝ
ZHOTOVITEL: BOD ARCHITEKTI ATELIER BOD ARCHITEKTI s.r.o. OSADNÍ 799/26, PRAHA 7		
AUTOŘI: ING. ARCH. VOJTĚCH SOSNA ING. ARCH. JAKUB STRAKA		
PROJEKTANT: BOD ARCHITEKTI ATELIER BOD ARCHITEKTI s.r.o. OSADNÍ 799/26, PRAHA 7		
ZODPOVĚDNÝ PROJEKTANT: ING. ARCH. VOJTĚCH SOSNA		
ČÁST D.1.1.1. ARCHITEKTONICKO - STAVEBNÍ ŘEŠENÍ KODUS B - 1.ETAPA		
ŘEZ A - A' ŘEZ B - B'		
MĚŘÍTKO: 1:100	DATUM: 04.2021	ČÍSLO VÝKRESU: 07